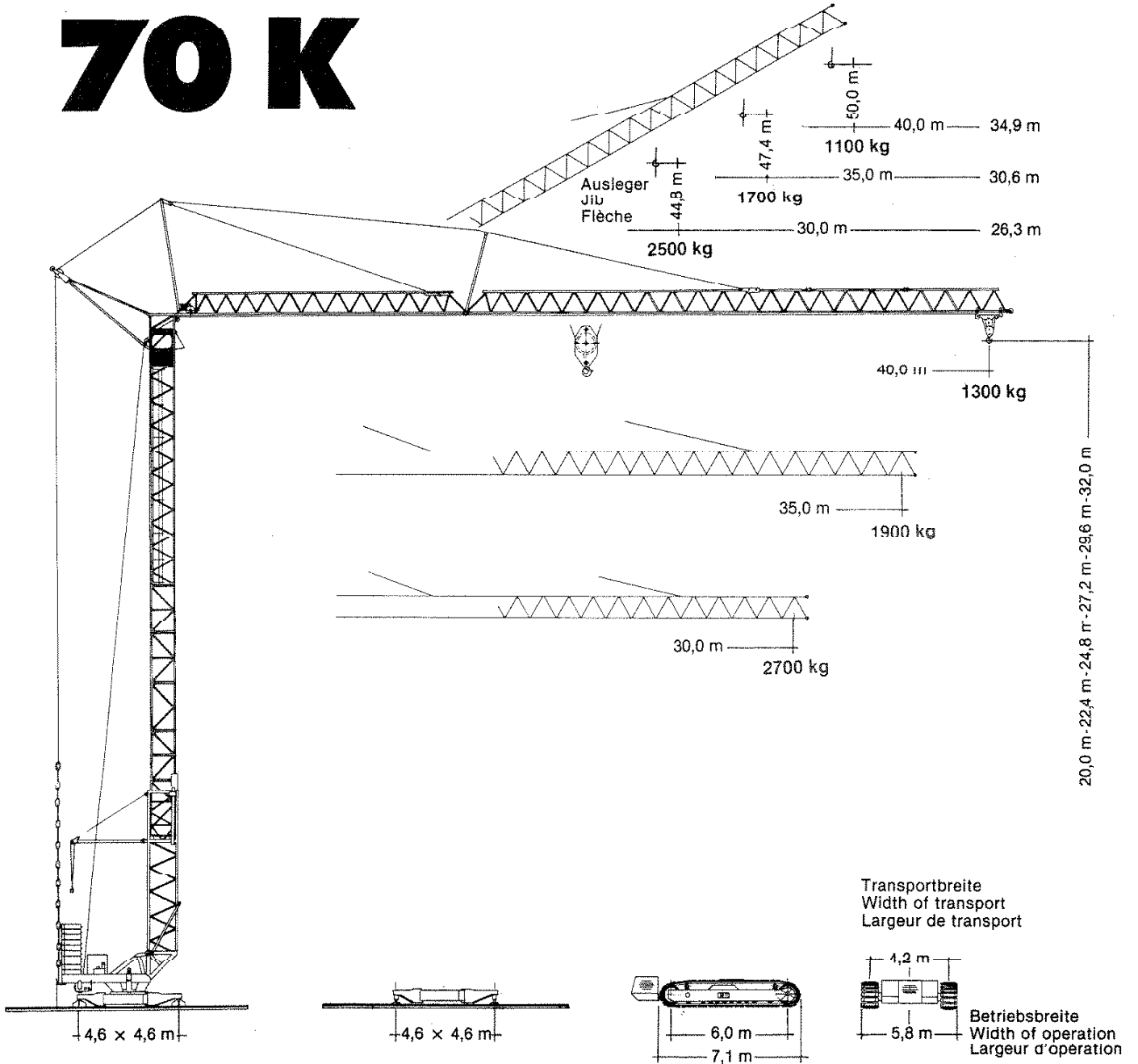
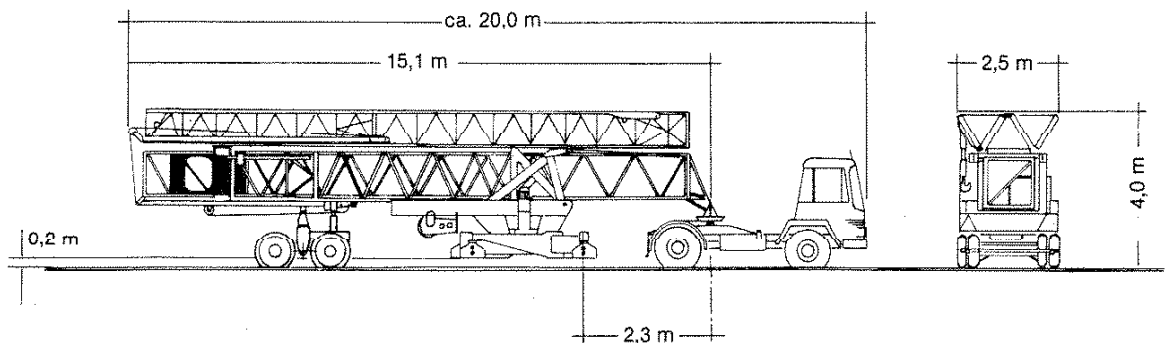
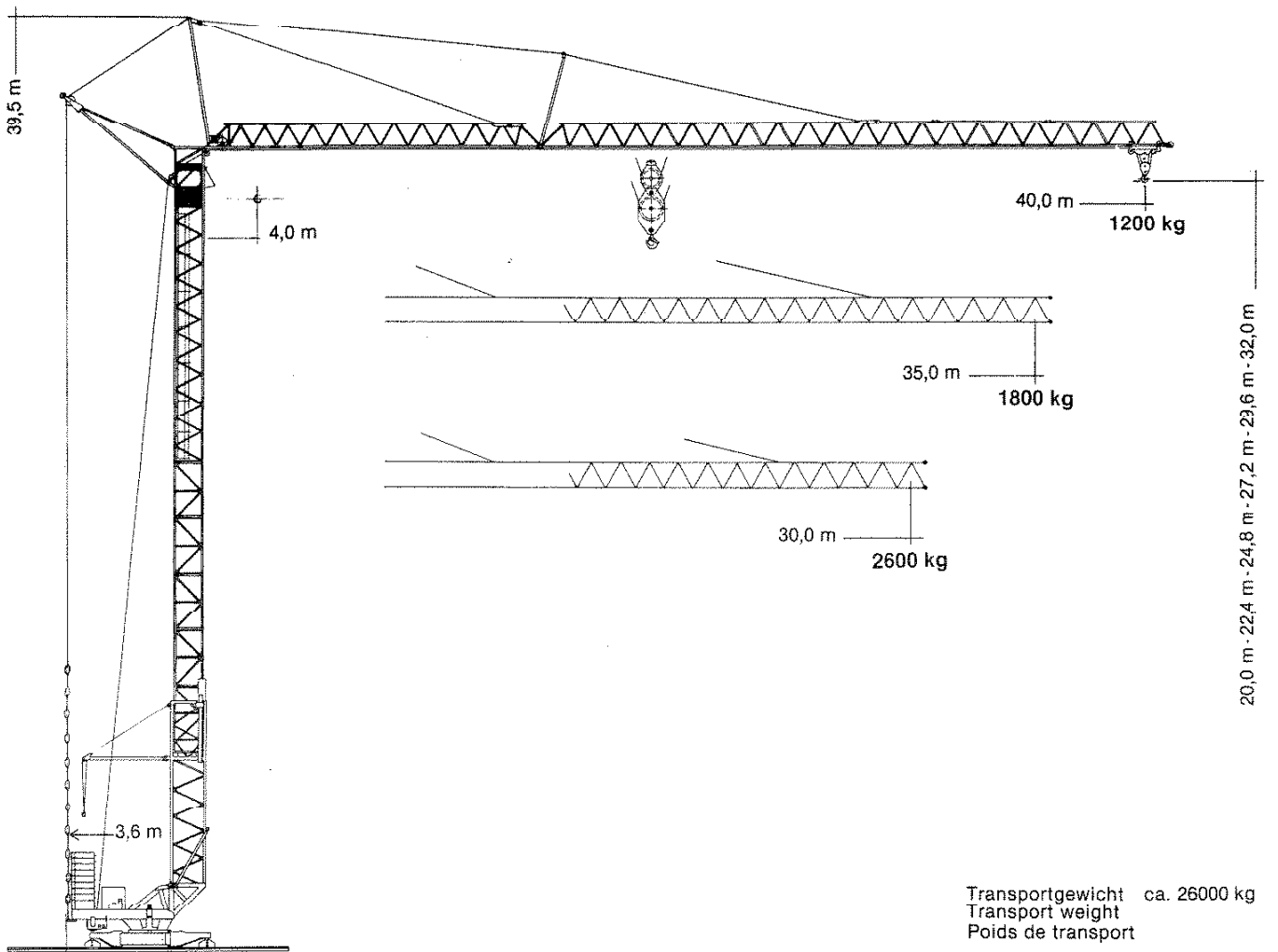


**Tower Crane  
Grue à tour**

# Turmdrehkran 70 K



# LIEBHERR



# Gewicht

## Weight

## Poids

Max. Ecklast in Betrieb Max. corner pressure in operation Réaction max. par angle en service	34000 kg
Max. Ecklast außer Betrieb Max. corner pressure out of operation Réaction max. par angle hors service	26000 kg

Gegengewicht ca. Counter weight approx. Contrepoids env.	30200 kg
Konstruktionsgewicht ca. Lead weight approx. Poids de la construction env.	25700 kg

# 70 K

# Ausladung und Traglast

## Radius and capacity

### Portée et charge

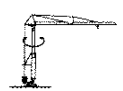
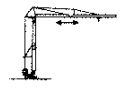
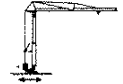
Auslegerlänge Length of jib Longueur de flèche m	Max. Traglast Max. capacity Charge max. m/kg	Ausladung und Traglast m/kg Radius and capacity Portée et charge																		
		12,0	13,5	15,0	16,5	18,0	19,5	21,0	22,5	24,0	25,5	27,0	28,5	30,0	31,5	33,5	35,0	36,5	38,5	40,0
40,0	4,0-20,5 3000	3000	3000	3000	3000	3000	3000	2914	2675	2470	2291	2134	1995	1872	1761	1630	1542	1462	1365	1300
35,0	4,0-24,0 3000	3000	3000	3000	3000	3000	3000	3000	3000	3000	2797	2609	2443	2295	2162	2005	1900			
30,0	4,0-27,4 3000	3000	3000	3000	3000	3000	3000	3000	3000	3000	3000	3000	2871	2700						



Auslegerlänge Length of jib Longueur de flèche m	Max. Traglast Max. capacity Charge max. m/kg	Ausladung und Traglast m/kg Radius and capacity Portée et charge																		
		12,0	13,5	15,0	16,5	18,0	19,5	21,0	22,5	24,0	25,5	27,0	28,5	30,0	31,5	33,5	35,0	36,5	38,5	40,0
40,0	4,0-11,6 6000	5876	5023	4375	3865	3454	3115	2831	2590	2382	2201	2043	1903	1778	1666	1533	1444	1363	1266	1200
35,0	4,0-13,5 6000	6000	6000	5298	4690	4199	3794	3455	3167	2919	2704	2514	2347	2198	2064	1906	1800			
30,0	4,0-15,3 6000	6000	6000	6000	5479	4912	4445	3948	3720	3434	3184	2966	2772	2600						

# Geschwindigkeiten

## Speeds

### Vitesses

	0,11/0,4/0,8 U/min	0,75/3,0/4,0 kW
	7,0/23,0/ 45,0 m/min	0,75/3,0/4,0 kW
	30,0 m/min	2 x 2,2 kW

Hubwerk Hoist gear Mécanisme de levage	Gang Gear Boîte	kg	m/min
	1	3000	0,6
	2	3000	27,5
	3	1500	55,0
	1	6000	3,4
	2	6000	14,0
	3	3000	27,5

Kabelquerschnitt bei 380 V  
Cross section of cable  
Section de câble à

bis 25 m  
up to  
jusqu'à 4 x 16 mm<sup>2</sup>

bis 40 m  
up to  
jusqu'à

4 x 25 mm<sup>2</sup>

Betriebsspannung 380 V  
Operating voltage  
Tension de service

Frequenz 50 Hz  
Frequency  
Fréquence

Gesamtmotorenleistung 30,4 kW  
Total motor output  
Puissance totale des moteurs

# Technische Daten - Technical data

## Caractéristiques techniques

Datenblatt Nr. 120 P — 1995 — DIN 15018 H1 B3 und OENORM T3 — 8. 79  
Data sheet  
Feuille de caractéristiques

Konstruktionsänderungen vorbehalten!  
Subject to alterations!  
Sous réserves de modifications!

Printed in Austria

**Nehmen Sie Kontakt auf mit**  
**Contact**  
**Mettez-vous en rapport avec**  
**LIEBHERR-WERK BIBERACH GMBH, Postfach 620, D-7950 Biberach an der Riss 1**  
**Telefon (07351) 41-1, Telex 71 802**